

公文

- 113 年適用牙醫相對合理門診點數給付原則之鄉鎮名單於 113/1/29 已公告
今年新增：台南市永康區、東區、南區、北區與嘉義市西區，共計五個鄉鎮市區

請以上鄉鎮之院所至 基本資料-診所設定-健保相關設定 中的「本院為適用牙醫相對合理門診點數給付原則之鄉鎮(無轉診加成)」打勾，以便加速病歷輸入

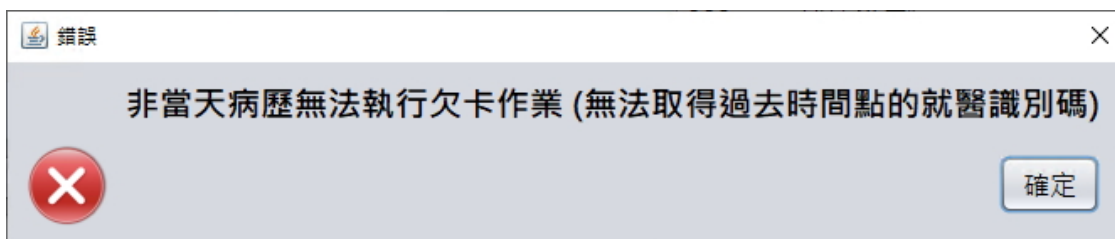
註 1：適用鄉鎮名單可至：病歷-轉入 頁籤中的「本院為適用牙醫相對合理門診點數給付原則之鄉鎮(無轉診加成)」字樣點選，即可查看鄉鎮名單，或至訊息中心-下載專區-113 年度相關公文 查看

註 2：查詢轉入名單方法：報表中心-門診費用分析-每月轉入名單

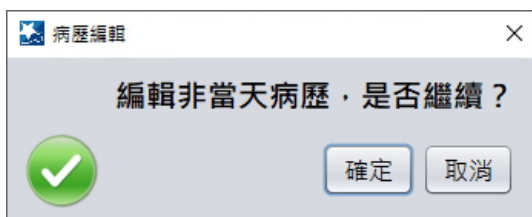
註 3：上述鄉鎮之院所，請於改版後查詢每月轉入名單，並至病歷-轉入，逐筆將本院為適用牙醫相對合理門診點數給付原則之鄉鎮(無轉診加成)打勾，以便系統重新計算乘數

系統

- 新增：因應 IC 上傳後，健保署將就醫識別碼中的就醫日期與上傳之就醫日期時間反解晰，故新增禁止於非系統日期掛號，避免每日 IC 上傳有錯誤明細



- 新增：當病歷移動到非系統日期時，點選「修改病歷」時，會跳出提醒視窗，避免誤修改



設定：基本資料-診所設定-系統環境設定-修改非當天病歷是否需要警示

預設：不勾

- 優化：北極星左上角患者年齡格式顯示調整與 65 歲以上患者加強識別 (加上黃色底色呈現)

編號	0330501A	病患查詢
姓名	健保卡測試卡	79歲8月 033/05/01
主訴		

4. 調整：14 巡迴案件支付成數邏輯調整
5. 修正：中區指標成長率少排除到 91089C、91090C、91091C、P7301C~P7303C、P7101C~P7102C，已修正
6. 調整：使用新版 QR CODE 處方箋，欠卡時無產生 QR CODE 情形，已調整
7. 優化：為減少輸入象限牙位處置還要手動調整數量，將 91003 局部洗牙與 91103 特殊局部洗牙，修改成計象限申報，讓系統自動計算數量，節省病歷輸入時間
8. 優化：當處方箋藥品天數誤修改成 0 天時，增加提醒功能
9. 優化：轉診單建議轉診院所，新增「不指定院所」鈕，當無指定轉診院所時，可以直接點選，省去輸入時間